

# WiFi dveřní kukátko Secutek SKI-ID158IP2MPW2

**Návod k obsluze**



## 1. Obsah balení

- Kukátko s kamerou
- Napájecí kabel
- Manuál v AJ



## 2. Popis produktu



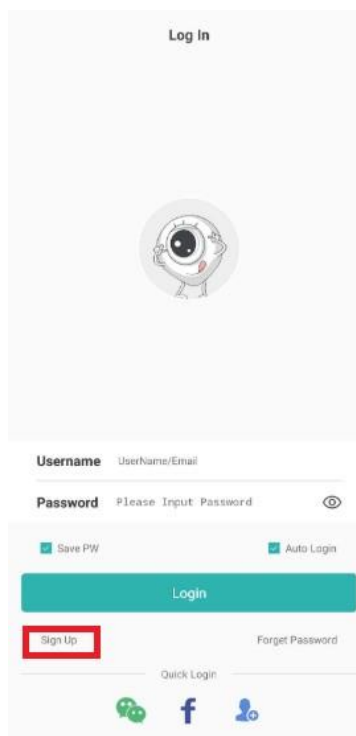
- 1 – Napájecí kabel
- 2 – Kukátko s kamerou
- 3 – WiFi anténa
- 4 – Napájecí micro USB konektor
- 5 – Slot micro SD karty
- 6 – Tlačítko Reset

## 3. Začátek - Zapnutí zařízení

1. Vložte micro SD kartu.
2. Připojte napájecí příslušenství do kamery (5V).
3. Kamera se automaticky zapne.
4. Spárujte kameru v kukátku s aplikací „iCSee“.

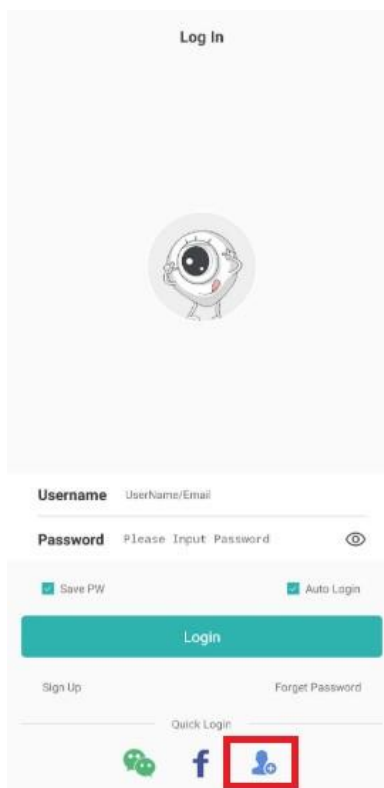
#### **4. Připojení k aplikaci**

1. Stáhněte si do svého mobilního telefonu aplikaci „iCSee“, z obchodu play (android) či App storu (iphone).
2. Nainstalujte aplikaci.
3. Otevřete aplikaci „iCSee“ a zaregistrujte se.

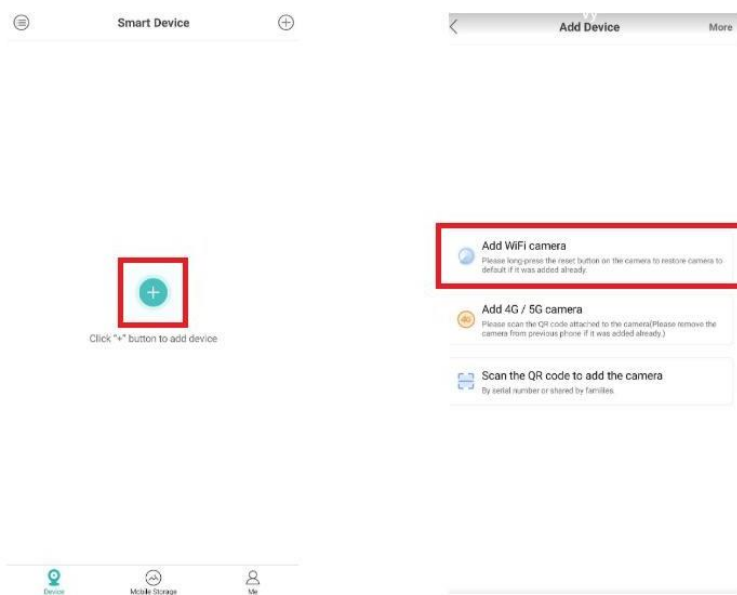


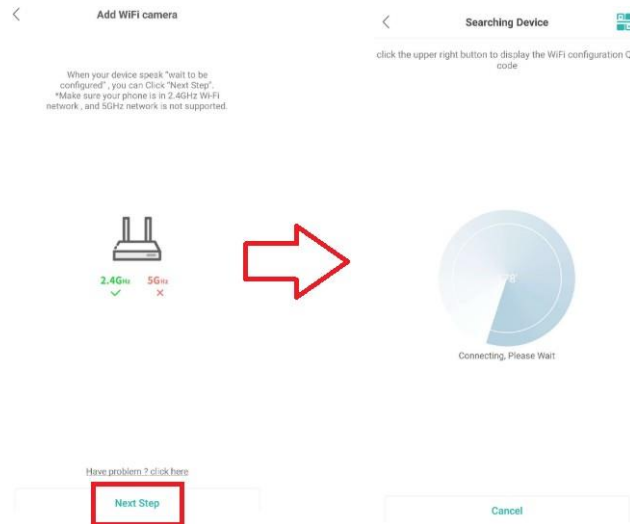
- Klikněte na **Sign Up**
- Zadejte email
- Vyplňte „**Verify code**“, který vám přišel na email
- Zvolte přihlašovací údaje (user, heslo)
- Nyní se přihlaste pod zvolenými údaji.

**Pozn.** Pro rychlé přihlášení bez registrace stačí kliknout na ikonku v pravém spodním rohu.



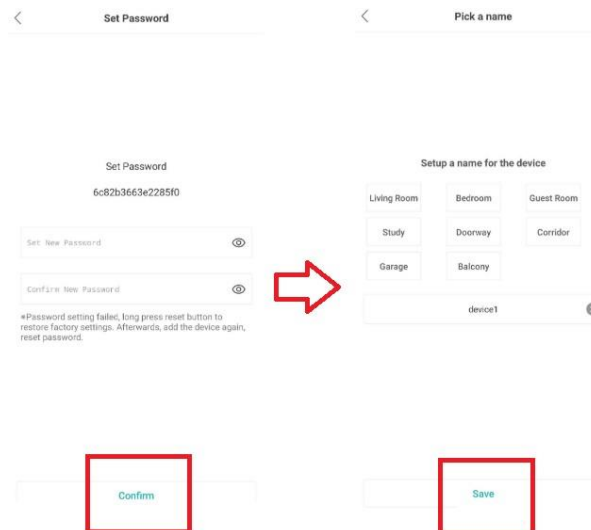
4. Po přihlášení do aplikace klikněte na ikonu + (přidat) a dále vyberte možnost **Add WiFi camera.**

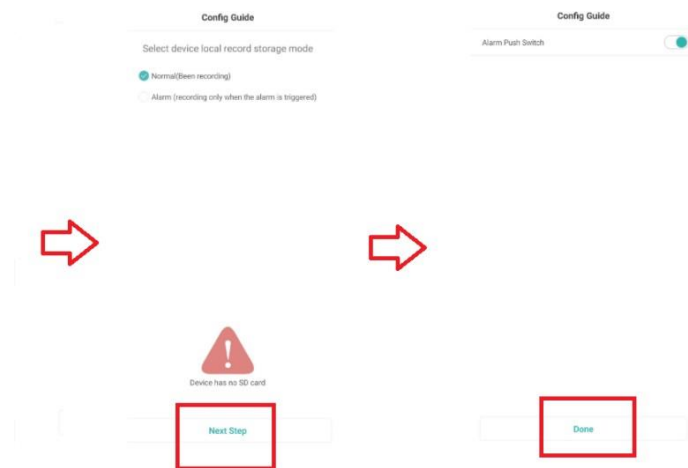




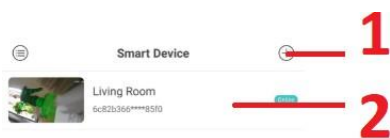
## 5. Dále budete vyzváni k základnímu nastavení kamery.

- Nastavení hesla
- Zvolení místnosti, kde kamera bude použita
- Nastavení nahrávání
- Nastavení alarmu

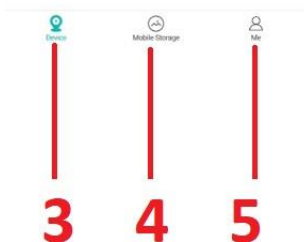




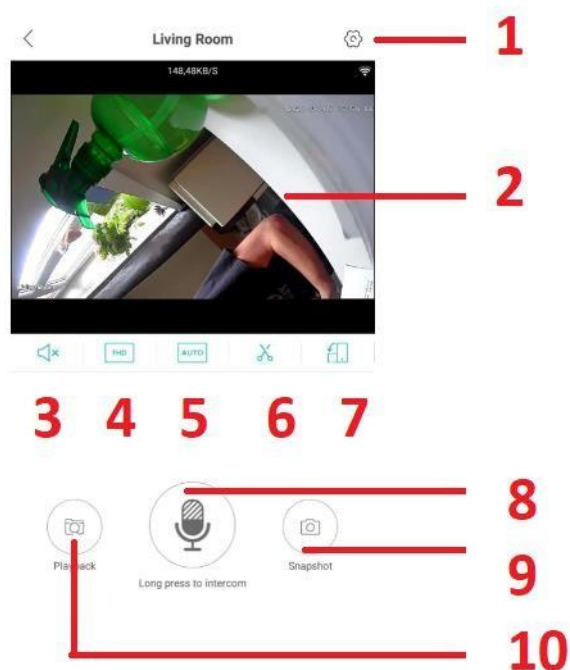
6. Při prvním kliknutí na obrazovku pro živý náhled Vás aplikace vyzve ke změně hesla.
7. Po úspěšném nastavení zařízení můžete sledovat živý přenos, pořizovat fotografie nebo video záznamy. Zároveň můžete provádět nastavení zařízení. (nastavení wifi připojení, datum a čas, nastavení alarmu atd.).



- 1 – Přidání další kamery
- 2 - Živý náhled z kamery.
- 3 – Složka se seznamem kamer
- 3 – Složka s nahrávkami uloženými v telefonu
- 4 – Odhlášení kamery (Log Out)



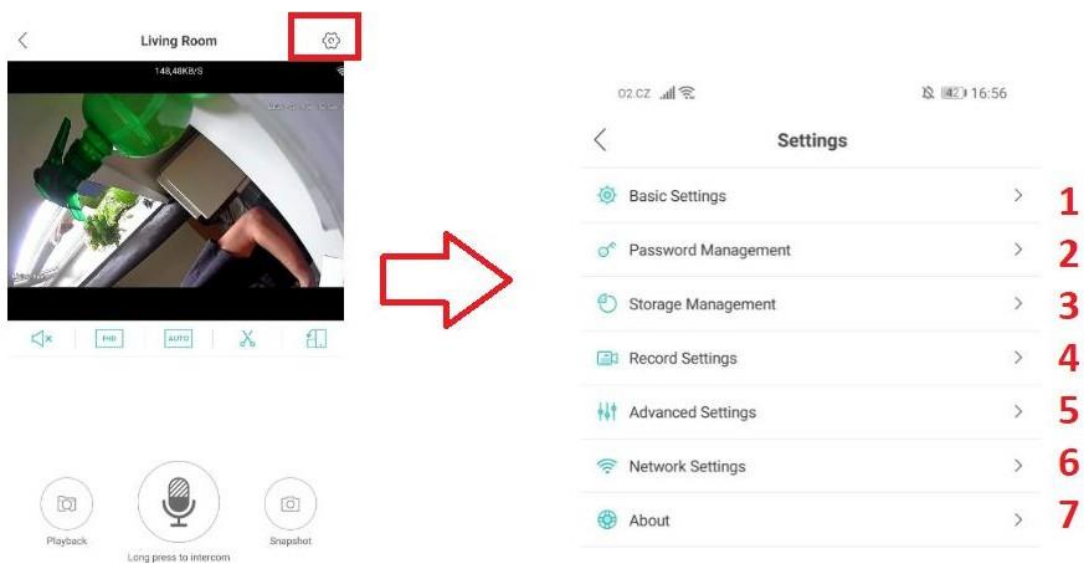
## 5. Živý náhled



- 1 - Nastavení kamery
- 2 – Obraz živého náhledu
- 3 – Ztišení mikrofonu
- 4 – Nastavení rozlišení (FHD/SD)
- 5 – Oříznutí obrazu
- 6 - Pořízení videa (uloží se do paměti telefonu)
- 7 – Celá obrazovka náhledu
- 8 – Interkom
- 9 - Pořízení snímku (uloží se do paměti telefonu)
- 10 – Přehrání záznamů uložených na micro SD kartě

## 6. Podrobné nastavení kamery

Pro nastavení jednotlivých parametrů kamery klikněte na ikonku „ozubeného kolečka“



### 1 – Základní nastavení

- tón
- název kamery
- otočení obrazu zleva do prava
- přetočení obrazu
- nastavení jazyku
- rychlost otáčení
- citlivost nočního vidění
- hlasitost

### 2- Změna hesla

### 3 – Informace o paměti, formátování karty

### 4 – Nastavení nahrávání

- ON/OFF
- délka jednotlivého videa
- audio (ON/OFF)
- kvalita nahrávky

### 5 – Nastavení formátu nahrávek

### 6 – Nastavení WiFi

### 7- Informace o aplikaci, restart, tovární nastavení



## 7. Přehrání nahrávek

1. Klikněte na obrazovku živého náhledu.
2. Zvolte Playback.
3. Vyberte mezi nahrávkou či fotografií
4. Nyní si můžete nahrávku přehrát. Na časové ose stačí vybrat záznam, který chcete přehrát.

